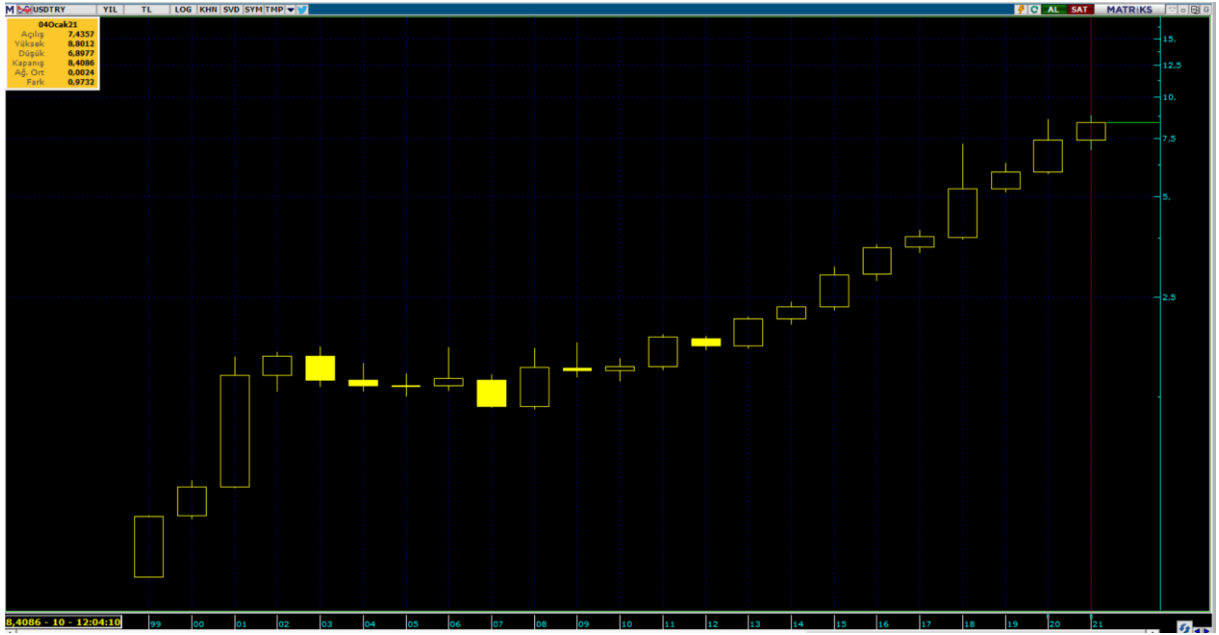


Asgari Ücret ve Dolar Kuru İlişkisi.

Son 20 yıl içinde yaşanan USD/TRY hareketleri ve asgari ücretlere bakınca, Türkiye'nin yaşadığı ekonomik tarihi gözlerimizin önünden rahatça geçirebiliriz. Ben bir adım daha ileri giderek, her ne kadar istatistiki data kısıtlı olsa da, USD/TRY kuru ve asgari ücret ilişkisi üzerinden bir çıkarım yapmaya çalıştım. Bu veri setini sizlerle paylaşarak aynı zamanda yıl sonu dolar kuru tahmini de yapacağız. Bu konunun sizlerin açısından daha anlaşılabilir olması için 2 tablo ile son 20 yıla bir tur yapıp, görsel olarak nereden geldiğimizi göreceğiz ve sonuçta da bir tahminle bu yazıyı bitireceğim.

Tablo 1-2001 yılından itibaren USDTRY kurunun hareketi



Kaynak: Matriks veri terminali

Tabloda açıkça kurunun 2001 yılına kadar yükselişte olduğunu ve 11 Eylül saldırısıyla esasen o zamanlar için tavan sayılacak bir yere kadar yükseldiğini görüyoruz. Sonrasında 2003'te yaşanan erken seçim sonrası iktidar değişimiyle 2007 yılına kadar yatay hatta bazı yıllar aşağı yönlü hareketlerle geliyor. 2008'de tekrar yavaş yavaş değer kaybetmeye başlayan TL özellikle 2013 ten sonra sert bir yükseliş trendine başlıyor. Bu arada yılbaşı açıklanan asgari ücret aşağı yukarı 2016'ya kadar haziran aylarında ayarlanırken son senelerde sadece yılbaşı açıklanan miktarla sene sonuna kadar gidiyor. Aşağıda size sunacağım tabloda, yıl içi ayarlama ve yılbaşı rakamı ikiye bölünerek tek bir asgari ücret rakamı elde edilmiştir. Dolar kurları TCMB kurları olmayıp özel veri sağlayıcıdan elde edilmiş olsa da rakamların birbirinden ayrışması minimumdadır. Tabloda yıl, asgari ücret TL karşılığı, yıl başı ve sonundaki USD/TRY kurları ve sonrasında asgari ücretin bu kurlara bölünerek elde edilen yıl başı ve yıl sonu asgari ücretin döviz karşılığı hemen yanında da değer kazanç/kaybının yüzdesel hesabı vardır. Bu tabloyu inceledikten sonra asgari ücretten yola çıkarak beraberce 2021 yılının yıl sonundaki USD/TRY döviz çiftinin kapanış rakamına ulaşmaya çalışacağız.

Tablo 2-2001 yılından itibaren USD/TRY kuru ve asgari ücret

Yıl	Asgari Ücret	Açılış USD	Kapanış USD/TRY	Açılış kuru asgari ücret	Kapanış kuru asgari ücret	Fark
2001	143,45	0,67	1,45	214,58	98,90	-0,54
2002	308,20	1,45	1,66	212,48	186,17	-0,12
2003	306,00	1,66	1,40	184,84	218,00	0,18
2004	867,15	1,40	1,35	617,76	643,43	0,04
2005	488,70	1,35	1,35	362,62	361,87	0,00
2006	531,00	1,35	1,42	393,19	374,58	-0,05
2007	573,75	1,42	1,17	404,73	489,97	0,21
2008	623,40	1,17	1,53	532,37	406,55	-0,24
2009	679,50	1,53	1,50	443,13	453,00	0,02
2010	744,50	1,50	1,54	496,33	482,10	-0,03
2011	816,75	1,54	1,89	528,88	432,10	-0,18
2012	913,50	1,89	1,78	483,28	512,66	0,06
2013	1000,50	1,78	2,15	561,48	465,59	-0,17
2014	1102,50	2,15	2,34	513,05	472,12	-0,08
2015	1237,50	2,34	2,92	529,96	423,89	-0,20
2016	1647,00	2,92	3,53	564,16	467,00	-0,17
2017	1775,50	3,53	3,79	503,43	468,43	-0,07
2018	2029,50	3,79	5,29	535,45	383,40	-0,28
2019	2558,40	5,29	5,95	483,32	430,05	-0,11
2020	2943,00	5,95	7,44	494,70	395,81	-0,20
2021	3577,50	7,74		462,48	?	?

Yukarıdaki tabloda görüldüğü üzere asgari ücret son 20 yılda 6 kez değerlendirilmiş, 14 kez değer kaybetmiş. Özellikle 2013'te başlayan ve devam eden yükseliş trendi önceleri 500 USD üstünde belirlenen asgari ücretin son 3 senede bu seviyenin altına kaymasına neden olmuş. Son 20 yılın ortalamasına bakıldığında asgari ücretin ortalama değer kaybı %-10, bu rakamı denklemimize koyduğumuzda sene sonu USD/TRY döviz çifti kapanışını 8,51 de beklememiz gerekiyor fakat bu yazı yazılırken (8 Eylül 2021, 12:30) kur 8,46 seviyesinde. Son 8 yıla baktığımızda (yükseliş trendinin başladığı tarih ve devam ettiği varsayımıyla) değer kaybını ortalamada %-16 olduğunu hesaplıyoruz, bu da bizi 8,98 gibi bir yere götürüyor. Burada yapılan analizin sene sonu kapanış rakamı üzerine bir inceleme olduğunu hatırlatmakta fayda var zira **kapanış rakamları en yüksek seviyelerde olmuyor**, bu çerçevede son çeyreğe girmeye az kala, özellikle son 3 yıla baktığımızda 9 seviyesinin üzerinde rakamları telaffuz etmek hiç de zor gözükmemekte. Belki de bu yazı yayınlandığında çoktan yukarıda zikredilen rakamların yakınlarında oluruz.